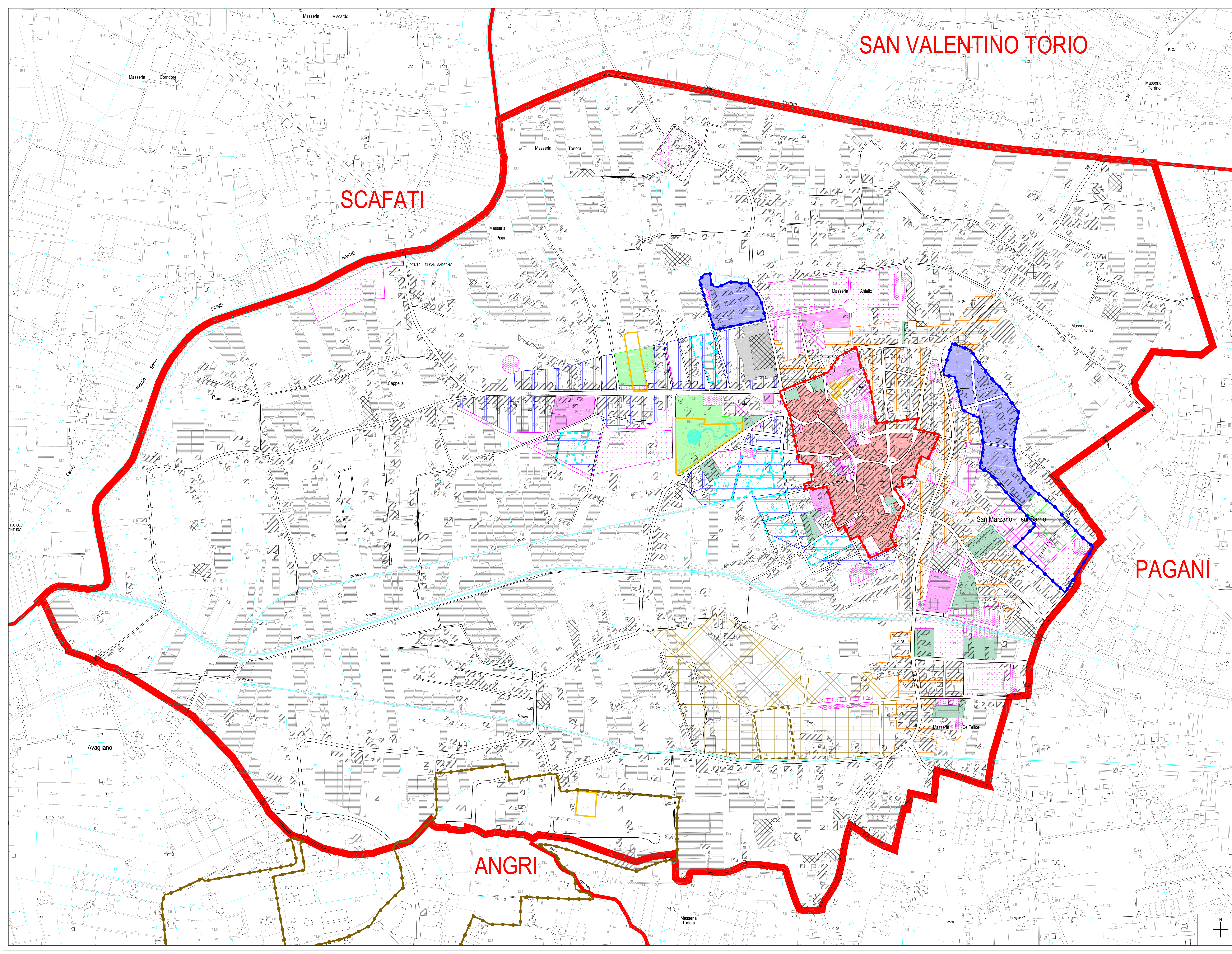


SAN VALENTINO TORIO



- Confini comunali San Marzano sul Sarno
- Altri confini comunali
- Edifici rilevati da CTR
- Edifici rilevati da immagine satellitare
- Serre rilevate da CTR
- Serre rilevate da immagine satellitare

P.R.G. VIGENTE (approvato con D.C.P. n. 33/1997)

- Zona A - Nucleo di antica formazione recupero
- Zona B1 - Completamento
- Zona B2 - Completamento
- Zona C1 - Espansione
- Zona C2 - Espansione
- Zona C3 - P.E.E.P.
- Verde Privato
- Zona D1 - Industriale e Artigianale
- Zona D2 - Commerciale e Artigianale
- Zona F - Attrezzature scolastiche
- Zona F - Attrezzature comuni
- Zona F - Verde Attrezzato
- Zona F - Attrezzature religiose
- Zona F - Cimbrale
- Zona F - Parcheggio
- Zona F - Istruzione superiore
- Zona F - Parco Urbano

P.E.E.P. (approvato con D.C.C. n. 34/1998)

PIANO DI RECUPERO (approvato con D.C.C. n. 41/2003)

P.I.P. "TAURANA" (approvato con D.D. del 07/02/2006)

P.U.A. APPROVATI E/O IN ITINERE

- Piano di Lottizzazione "Orza ed altri" (approvato con D.G.C. 135-136/2006)
- Piano di Lottizzazione "Bellacosa ed altri" (adottato con D.G.C. 42/2007)
- Piano di Lottizzazione "Pepe ed altri" (adottato con D.G.C. 43/2007)
- Piano di Lottizzazione "Lanza ed altri" (adottato con D.G.C. 46/2007)
- Piano di Lottizzazione "Calenda ed altri" (adottato con D.G.C. 47/2007)
- Piano di Lottizzazione "Coppola ed altri" (approvato con D.G.C. 126/2014)
- Piano di Lottizzazione "Grimaldi ed altri"
- Piano di Lottizzazione "Di Palma ed altri"
- Piano di Lottizzazione "Varesè ed altri"
- Piano per Insediamenti Produttivi VEPRAL (adottato con D.G.C. 157/2011)

PIANO PROTEZIONE CIVILE (approvato con D.G.C. 03/2012)

- Area di emergenza
- Area di attesa

legenda

Valutazione Ambientale Strategica
Atto Urbanistico
Atto Urbanistico
Zonazione Ambientale
Geologia, Geologia
Studio Geologico Tecnico
Studio Ugo Usati
Centri specializzati
Programma Urbanistico
Agente Urbanistico
Progettazione Urbanistica
Territorio
Pianificazione Territoriale
L'Ufficio di Piano
Assessorato al Sviluppo del Territorio
Assessorato Urbanistico
Il Sindaco
Adozione
Approvazione

